

MUSICOACHING

*A new way for people experience*

# LA MUSIQUE POUR ACTIVER L'INTELLIGENCE ADAPTATIVE DE VOTRE ORGANISATION

ENGAGER VOS ÉQUIPES. PRÉVENIR  
LE STRESS. DÉVELOPPER LES SOFT-  
SKILLS CLÉS.

Janvier 2026



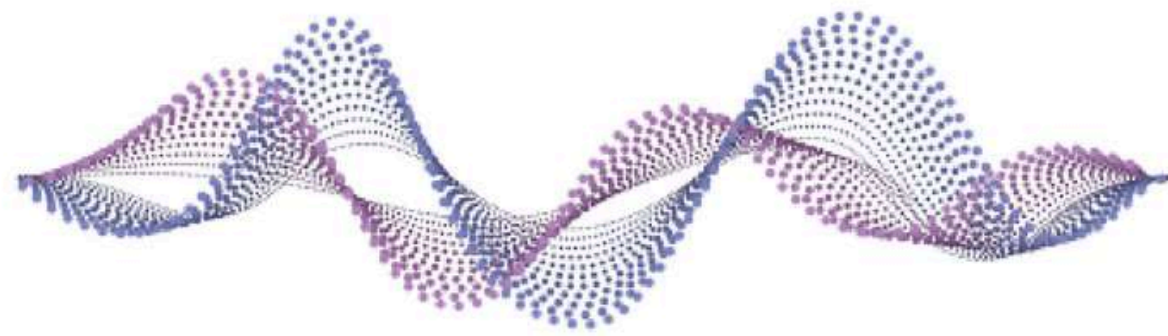
**Vos équipes font face à une baisse d'engagement et à des transformations rapides ?**

**Avez-vous pensé à... la musique?**

**La musique leur apporte, en un temps record, plus de cohésion, de sérénité et d'agilité d'esprit.**

**Une harmonie qui révèle les talents et fait grandir l'entreprise.**

**ON VOUS EN DIT PLUS?**



**MUSICOACHING**

*A new way for people experience*

**MUSICOACHING** propose des programmes d'accompagnement où la musique a la part belle **pour engager les équipes, développer le leadership et la communication des dirigeants/managers**. Ces programmes se composent d'activités musicales porteuses de métaphores puissantes pour faire le lien avec les enjeux professionnels. Les programmes sont adaptés aux enjeux de chaque entreprise.

Bénéfices : des leaders qui montrent un visage plus humain, des équipes plus soudées, plus créatives et plus flexibles, des participants fiers, heureux et motivés.

### **A l'origine de MUSICOACHING:**

la rencontre de deux entrepreneurs-musiciens

Clémence Delorme - de La Forge et Alexandre Amiot se sont rencontrés autour de l'envie de faire croître les soft-skills et le "Care" grâce à la musique. Ses effets étant de développer les capacités d'écoute, de concentration, de gestion des émotions, de confiance, cela sonnait comme une évidence. Ils ont mis à l'unisson leurs compétences de coach et facilitateur pour faire rayonner la musique en entreprise en faisant travailler à leurs côtés des musiciens professionnels.



# LES SUPER-POUVOIRS DE LA MUSIQUE

- Langage universel qui parle à toutes les cultures et générations et tous les profils.
- Développe la plasticité du cerveau : des études scientifiques l'attestent depuis 25 ans grâce aux IRM !
- Engage les émotions.
- Apporte joie / sérénité / concentration / attention / implication / curiosité / motivation.





# LA MUSIQUE, INSTRUMENT D'UNE EXPERIENCE COLLABORATEUR RÉUSSIE

## Enrichir l'expérience collaborateur ...

- **Donner confiance aux collaborateurs et créer une énergie de groupe** pour qu'ils échangent et partagent (*exemple : une météo musicale pour mieux se connaître et se présenter*)
- **Mobiliser et entretenir la motivation et l'attention des collaborateurs** (*exemples : des playlists adaptées aux enjeux du moment, des exercices pour libérer la créativité, des anecdotes empruntées au monde de la musique permettant de faire le lien entre le leader et son équipe (chef d'orchestre)*)
- **Revitaliser des outils de développement personnel / collectifs** (modèles de communication, pratiques théoriques, etc.) (*exemple : exercice du miroir en musique permet d'introduire la notion synchronisation en PNL*)
- **Créer des métaphores puissantes pour faire le lien avec ses enjeux professionnels** (*exemple : des mises en situation autour du monde de la musique (voix, instrument, orchestre...) qui mobilisent le corps et le coeur / des feed back en trois temps pour intégrer les connaissances et des comportements de manière opérationnelle*).

## ...Pour engager les collaborateurs dans le changement

- Donner de la joie, de la confiance et de la convivialité
- Ancrer durablement les apprentissages
- Donner envie de recommander les activités

# LA MÉTHODE MUSICOACHING POUR MOBILISER LE COLLECTIF

- Fondée sur les neurosciences et l'impact de la musique sur le cerveau et nourrie par dix années d'expérience terrain des deux fondateurs.
- Des activités et mises en situation développés par des coachs / facilitateurs diplômés et/ou des musiciens professionnels.
- Des intervenants sélectionnés pour leur capacité à faire des liens entre le monde de la musique et des émotions et les enjeux des leaders et collaborateurs en entreprise (écoute, émotions, communication).
- Conçue pour répondre aux enjeux des directions générales / DRH : développement personnel, intelligence artificielle, communication, direction de projet, bien-être au travail, ...



# SOMMAIRE DES ACTIVITES PAR PRIX

Nom	Type d'atelier	Nbre participants /	Nombre d'intervenants	Durée	Tarifs*
Resonance 1	Team Building	jusqu'à 40	1	entre 1h et 1h30	à partir de 1500 €
The voice experience	Team Building	jusqu'à 250	de 1 à 2	entre 1h et 1h30	à partir de 1500 €
Resonance 2	Team Building	jusqu'à 25	2	entre 1h et 1h30	à partir de 1500 €
Team & Song	Team Building	de 10 à 300 et +	de 3 à 15 et +	entre 2h et 4h et +	à partir de 3 500 €
The groove factor	Team Budiling	de 5 à 15	de 2 à 3	entre 1h15 et 1h30	à partir de 4 500 €
IA Battle Song	Atelier participatif	jusqu'à 1000	de 2 à 4	entre 1h et 3h	à partir de 3 500 €
Leader & puissance du coeur	Conférence inspirante	illimité	2	1h	à partir de 3 500 €
Le chef d'orchestre modèle de leaderhsip	Conférence inspirante	illimité	2	1h	à partir de 3 500 €
Savoir écouter entre les notes	Conférence inspirante	illimité	2	1h	à partir de 3 500 €
L'Orchestre dont vous êtes le héros	Team Building	de 10 à 300 et +	de 3 à 15 et +	entre 2h30 et 4h et+	à partir de 6 500 €

# POUR MOBILISER TOUTE LA GAMME DES SOFT-SKILLS

## EN FONCTION DU MODELE DE COMPETENCES DE L'ENTREPRISE ET DES OBJECTIFS STRATEGIQUES RH / OPERATIONNELS



**RE**  
Intelligence **R**elationn**E**lle  
et l'esprit d'équipe



**DO**  
**D**e l'intelligence  
ém**O**tionnelle



**SI**  
**S**a capacité à adopter une  
posture de manager-coach



**LA**  
**L**e**A**dership



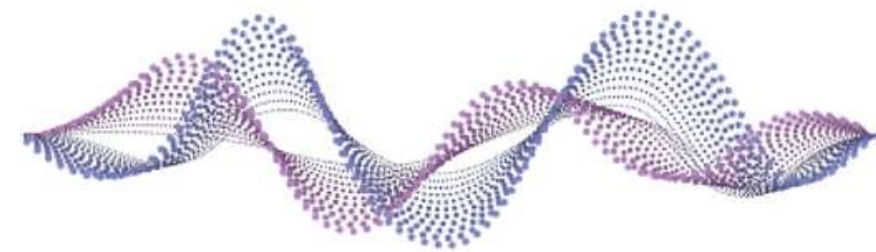
**MI**  
Conscience de son **M**oi  
(de soi)



**FA**  
**F**lexibilité et  
**Cr**é**A**tivité



**SOL**  
Communication  
interper**S**onne**L**e

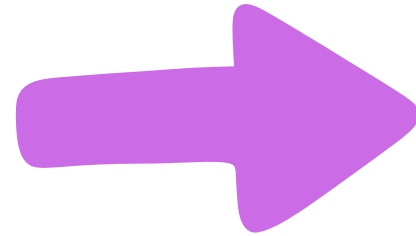


MUSICOACHING  
*A new way for people experience*

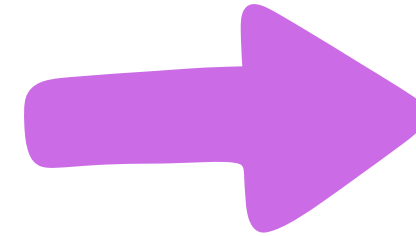


# MISE EN OEUVRE DES ACTIVITES PAR UNE PEDAGOGIE ACTIVE

## 01



## 02



## 03

### CHOISIR

**dans la gamme les soft-skills à développer et l'activité adaptée dans le catalogue.**

**Donner un sens  
(introduction; kick-off) :  
humaniser le dirigeant et  
préparer son discours**

*1 entretien  
1 à 2 heures*

### EXPERIMENTER

**en faisant vivre une  
expérience musicale\*  
inédite qui mobilise les  
soft-skills préalablement  
identifiées**

*1 activité  
1 à 3 heures*

liste en annexe

### AGIR

**en mettant en oeuvre les  
soft-skills expérimentées  
dans le contexte  
professionnel**

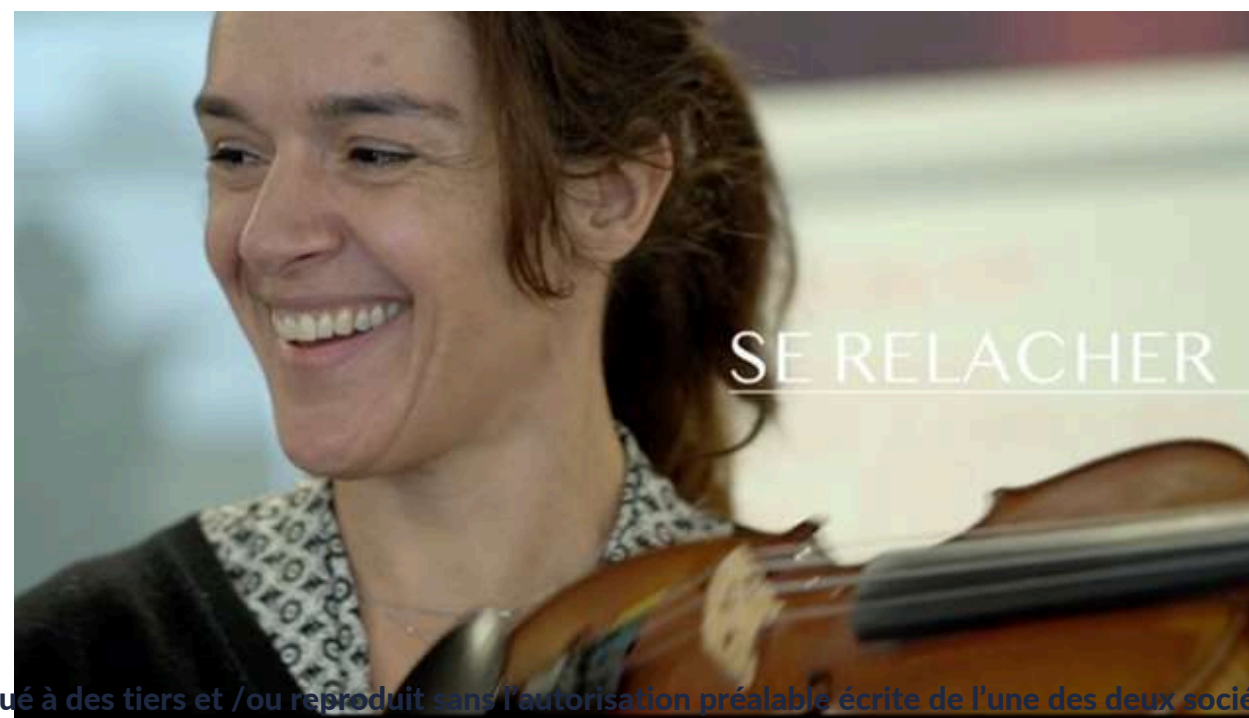
*1 session de débriefing & de  
mise en mouvement  
1h à 1/2 journée (OPTION) + 1  
visio de suivi à J + 1 Mois*

# ATELIER INSPIRANT

## RESONANCE 1

*Accédez à votre force de conviction en apaisant vos émotions*

- **Objectifs** : s'écouter en profondeur, renouer avec la sérénité, lâcher-prise, adopter une posture d'écoute confiante
- Cible : Manager et son équipe (5 à 15 pers) ou pour équipes en transversal (>40 pers.)
- Equipe d'animation : 1 coach-musicien
- Durée : de 1h à 1h30
- Déroulé pour 1h30 (dans la même salle) :
  - **En Plénière (15 min)** : introduction et interview du dirigeant et mise en énergie du groupe (météo musicale) et introduction de la métaphore "Ame du violon / Intention profonde"
  - **Partages en binôme (20 min)**
    - Exercices d'introspection pour aller chercher ce qui se cache derrière notre objectif premier
    - Travail avec le violon autour de l'intention émise et celle reçue par le public (1 à 2 volontaires se prêtent au jeu de jouer du violon.)
  - **Debriefing (30 min) en plénière et conclusion**
- Dispositif d'animation : en fonction du nbre de participants (cf. "pricing")



## Bénéfice client



**Une expérience qui tisse des liens en profondeur, des exercices pratiques, fondés sur les sensations pour libérer le côté intellectuel.**

"Je crois qu'une équipe, ça s'entretient tous les jours. Là, ce sont des moments forts, parce qu'on se pose, on se concentre sur ce qui nous relie (...). Le violon, ça été intéressant d'observer que quelque chose d'aussi léger peut être aussi puissant"  
Frédéric Le Bihan, Directeur de l'EFH

"Nouvelle arrivante dans l'équipe, j'ai plus connu mes collègues en une matinée qu'en 6 mois de travail" Anne - Laure, Thalès





# TEAM BUILDING

## THE VOICE EXPERIENCE

*Explorez le potentiel de votre voix par le chant pour gagner en confiance, être impactant et parler juste.*

- **Objectifs** : échanger, mieux se connaître pour favoriser les échanges lors du retour en distanciel, utiliser les techniques vocales pour ses prises de parole en public. Dépasser les différences, unir l'équipe.
- **Cibles** : CODIR, COMEX, équipes multiculturelles, profil technique / IT et/ou travaillant à distance et devant améliorer la circulation et le partage des informations lors des projets communs
- **Cible** : 20 à 80
- **Equipe d'animation** : coachs et musiciens
- **Durée**: 1h
- **Lieu** : 1 grande salle
- **Déroulé** : pour 10 personnes (CODIR)
  - **Mise en énergie** (15 min) : météo musicale
  - **Exploration de sa voix, des techniques vocales** liées à différents styles musicaux (jazz, pop, opéra, bossa nova...) et langues.
    - à partir d'un carnet des chansons sur différents styles musicaux
  - **Coaching vocal collectif** autour d'une chanson pour mettre l'équipe à l'unisson
- **LE +** : Un Carnet de chansons qui reflète avec humour les thèmes travaillés lors de l'atelier (cohésion, soft-skills..)



## Bénéfice client

# NESPRESSO

if et la complémentarité : chœur - intégration de techniques de respiration et de détente, d'articulation utiles en prise de parole

Une expérience inédite et mémorable pour des top managers

Le travail de la voix dans un esprit détendu, le collectif se laisse guider et apprend dans un esprit festif

Des métaphores puissantes sur le travail d'un CODIR - mise en chanson de la stratégie de l'année





# TEAM BUILDING

## RESONANCE 2

*Faites sonner de nouveaux instruments pour développer écoute, audace et confiance en équipe !*

- **Objectifs** : inspirer ses équipes (vision stratégique), impliquer et engager dans la transformation, mieux se connaître & renforcer les interactions et liens en équipe, travailler et s'écouter, avec plus de sérénité, adopter une posture sereine et confiante.
- Cible : Manager et son équipe - de 15 à 30 pers.
- Equipe d'animation : 1 coach et 1 musicien
- Durée : de 1h30 à 2h30
- Déroulé pour 2h-2h30 :
  - **En Plénière (15 min)** : introduction : interview du dirigeant et mise en énergie du groupe (météo musicale)
  - **En sous-groupes (1h15 - 2x45 min)**
    - 1. découverte de l'instrument : expérimenter la posture du violoniste et son du violon, l'intention dans le jeu.
    - 2. coaching corporel avec une chanteuse : expérimenter les techniques de respiration, d'écoute et de communication
  - **Pause (15 min)**
  - **En plénière - conclusion (30 min)** : debriefing sur le lien avec l'interview du manager, mise en application du coaching corporel pour unifier l'équipe par le mouvement en sortant du mental (type chorégraphie)
- Dispositif d'animation : en fonction du nbre de participants (cf. "pricing")



## Bénéfice client



“L'équipe a libéré son envie dans une période de changement très forte. D'une posture de réception, tous sont passés à une posture proactive, de conseil et commerciale.

5 ans après, les équipes s'en souviennent”  
Natacha Poncet, Directrice Générale

“J'ai développé la confiance intérieure pour mieux écouter les clients et les accompagner dans toutes leurs demandes. 5 ans après je me rappelle de ce moment très fort en équipe”  
Ali

"Confiance, écoute, engagement, oser : cela nous donne d'expérimenter concrètement ce que nous pouvons apporter à nos clients. ",  
Charlotte

Des citations reprises dans les murs de l'hôtel  
"Tout en sensibilité, c'est la musique de notre métier !" Coralie





# TEAM BUILDING

## THE GROOVE FACTOR

*Entrez dans la peau d'un musicien de jazz en participant à une jam session accompagnée et dirigée par des musiciens professionnels !*

**Objectifs :** renforcer la confiance au sein d'une équipe; savoir alternativement prendre le lead d'un projet et se mettre en posture de contributeur; apprivoiser l'incertitude avec sérénité; se donner de la liberté à l'intérieur d'un cadre.

**Cible :** dirigeants (CODIR / COMEX), managers de managers, et managers, de 5 à 25 personnes.

**Equipe d'animation :** un trio de 3 musiciens professionnels (piano, basse, batterie) fins connaisseurs de la dynamique de groupe et pédagogues expérimentés.

**Durée :** 1h15-1h30

**Déroulé :**

- **Intro:** le trio joue un morceau connu et familiarise l'équipe avec les codes utilisés dans le jazz.
- **Mise en situation:** Pour expérimenter ces codes, exercices ludiques de chant en duos/trios, invitant au lâcher prise, à l'authenticité et à la prise de risque
- **Expériences:**
  - Prendre la place d'un des musiciens (manipulation de l'instrument, écoute fine, comprendre son rôle au sein de l'orchestre, tester le leadership partagé).
  - Exercices rythmiques et vocaux accompagnés par chaque musicien : communication non verbale, gestion de l'incertitude, transformation de l'erreur en opportunité de progrès.
- **Jam session finale collective:** chant sur une ou deux chansons connues accompagnées par le trio (partage et plaisir d'un moment collectif fort, sens du Groove/osmose de l'équipe).



### Bénéfice client



**De nouveaux liens créés qui renforcent la confiance, une équipe valorisée, plus unie, qui s'adapte à l'imprévu.**

*« Les interactions entre chaque membre du trio, la capacité à jouer ensemble, à se mettre en avant sans tirer la couverture à soi, le rôle du leader, le travail sur le rythme et l'art d'improviser ... tout cela résonnait pour chacun d'entre nous.*

*Donc un atelier très apprécié et qui a eu un effet positif sur la dynamique de notre équipe de managers. »*

*Michel Siciliano, Financements structurés  
Bnpparibas*





# TEAM BUILDING

## TEAM & SONG

*Devenez auteurs-interpètes d'une chanson accompagnés par des musiciens professionnels !*

- **Objectifs** : unir l'équipe autour de ses valeurs communes et d'un refrain commun ; mieux se connaître en équipe ; créer des liens entre des équipes nouvellement constituées, mettre en mouvement vers le changement, révéler les talents individuels et collectifs
  - **Cibles** : managers & collaborateurs, de 10 à 120 pers.
  - **Equipe d'animation** : coachs, facilitateurs & musiciens
  - **Déroulé pour 3h**
    - **En Plénière (30 min)** : interview du dirigeant et mise en énergie du groupe (coaching vocal et corporel)
    - **2 options de configuration (1h à 1h15)**
      - Option 1/ > 25 pers.** le groupe entier écrit de la chanson sur un air connu, en se répartissant les couplets/refrains
      - Option 2/ de 25 à 130 pers.** en 2 sous-groupes
        - groupe 1 : ré-écriture de la chanson connue
        - groupe 2 : coaching vocal sur la chanson connue.
- Puis retour en plénière où chaque sous-groupe découvre le travail de l'autre. Effet "wahou" assuré !*
- **Pause**
  - **Concert final**



## Bénéfice client



**De nouveaux liens créés, une équipe valorisée, plus unie entre services/ lieux, on-boarding réussi, réussite collective.**

“S'appuyer sur la musique pour créer des liens, mettre en mouvement, développer les talents, faire ressentir de belles émotions : autant de défis relevés avec ce team building”

Pascal, Directeur Général France

“Nous voulions resserrer les liens entre le CODIR et les équipes terrains, pour créer un authentique sentiment d'appartenance : la chanson est devenue l'hymne de toutes nos maisons. Objectif plus qu'atteint ! “

Camille, Directrice de opérations





# ATELIER PARTICIPATIF

## IA BATTLE SONG

*Organisez un défi "humain versus IA" autour de l'écriture de chansons et faites voter le public !*

- **Objectifs** : faire prendre conscience des enjeux IA & intelligence émotionnelle, explorer l'impact de l'IA sur les métiers, faire "avec" et non pas "contre" l'IA, valoriser la complémentarité intergénérationnelle.
- Cibles : tous publics
- Participants : atelier (> 25) /spectateurs (jusqu'à 1000)
- Equipe d'animation : coachs et musiciens
- Format : atelier présentiel, dans le cadre d'un séminaire / salon (débat scène / public)
- Déroulé :
  - **Atelier (3h)**
    - création des 2 chansons IA/humain
    - debriefing sur les 2 expériences et mise en lumière de la capacité d'adaptation humaine pour accompagner les enjeux IA
  - **Plénière en Convention (15 min)**
    - Introduction : mise en perspective de l'atelier par rapport aux enjeux IA de l'entreprise
    - Les musiciens jouent les 2 chansons
    - Vote par le public pour identifier la musique écrite par les "humains".
    - Option : Q&R avec les musiciens sur les enjeux de la créativité dans leur métier et apports sur les enjeux pour l'entreprise
- Durée et lieu : 3h + 1h de répétition pour le Live)



**Bénéfice client :**  
**Communication entre les générations, appropriation de l'IA et de ses enjeux**

## LEARNING SHOW

"J'ai intégré l'impact de l'IA dans mon métier, de la nécessité de m'y former, et de faire avec l'IA et non pas contre, ni sans elle" Fabienne, Responsable Innovation Organisme Formation

"Le lien humain est trop important et je n'avais pas conscience que ChatGPT m'en coupait. J'ai été étonnée que les seniors se retournent tous vers moi pour la création IA !", Louane, étudiante

"Les émotions partagées entre humains sont palpables. Il est de notre devoir de nous former à l'IA tout en restant connectés les uns aux autres".  
Amicie, Formatrice



# CONVERSATION MUSICALE

## Le leader et la puissance du coeur

Converser avec un concertiste et son instrument pour déployer votre posture de manager et leader inspirant !

- Objectifs : Inviter à la réflexion sur les clés du leadership en discutant avec une concertiste sur le thème du lâcher-prise et de la performance ;
- Cibles : CODIR, COMEX
- Participants : 10 à 20
- Equipe d'animation ; 1 coach, 1 musicien
- Format : En mode conférence (présentielle ou distancielle) avec échanges avec la salle:
- Déroulé :
  - **Conversation musicale (1h)** : dans un domaine de compétition, d'exigence et d'excellence, l'artiste, pianiste internationale, partage son expérience de concertiste et de femme. Elle revisite la traditionnelle posture du soliste pour entrer en relation avec son public et renouveler l'expérience de l'écoute.
  - **Echanges avec les participants (45 min)** : liens et inspirations pour développer son leadership
- Durée: 2h
- Lieu : studio, salle de concert + piano
- Livrables : vidéo - morceaux choisis - citations



**Bénéfice client**  
**Etre valorisé par la proximité**  
**d'un grand artiste**

« Une interprétation  
extraordinaire » Le Figaro

« Du grand Chopin ! »  
Pianiste Magazine

« Une finesse et une  
intensité rares » Télérama

« Un touché chaud à la  
sensibilité rêveuse » The  
New York Times



# CONFERENCE INSPIRANTE

## LE CHEF D'ORCHESTRE, MODELE DE LEADERSHIP ?

Découvrir la manière dont le chef d'orchestre construit son leadership à travers des anecdotes sur ses pratiques de gestion du collectif

- Objectifs : Inspirer les participants à partir de modèles de leadership extérieurs à leurs secteurs ./ pratiques, partager des bonnes pratiques
- Participants : A partir de 10 > 100
- Equipe d'animation : le conférencier et un interviewer (option)
- Format : En mode conférence (présentielle ou distancielle) avec échanges avec la salle
- Déroulé :
  - Partage de réflexions sur le mystère qui entoure le métier de chef d'orchestre pour beaucoup de monde, puis continue en expliquant le rôle du chef d'orchestre de la répétition au concert, l'influence du public sur son métier.
  - Illustration à travers de nombreuses anecdotes sur ses pratiques de communication et de management pour mener son collectif au niveau d'excellence attendu le jour du concert.
- Durée : 1h à 2h
- Lieu : Bureau, lieu de séminaire ou distancielle
- Livrables : conférence enregistrée ou filmée



Bénéfice client

# abeneX

“Chef d'orchestre très charismatique dont les pratiques managériales vont certainement beaucoup m'inspirer ! “

“J'ai adoré les anecdotes dont celle relative à la manière dont le chef a géré un énorme imprévu lors d'un concert à la Philharmonie de Paris!”

“Très différents d'interventions plus classiques sur le leadership avec un chef qui ici nous inspire pour nous aider à trouver par nous-mêmes les clefs de notre propre leadership”.

# CONFERENCE INSPIRANTE

## SAVOIR ECOUTER ENTRE LES NOTES

Développez votre écoute active à partir de l'écoute de la musique classique

- Objectifs : Mieux comprendre ce qui se dit derrière les mots, Rendre sa communication plus efficace
- Participants : A partir de 10 > 1000
- Equipe d'animation : le conférencier et un interviewer (option)
- Format : En présentiel ou en distanciel, avec échanges avec la salle
- Déroulé :
  - Présentation rapide du conférencier et de son approche de l'utilisation de l'écoute musicale pour développer l'écoute active
  - Définition de l'écoute active en musique
  - Cas pratiques : écoutes commentées plusieurs fois d'une même pièce pour illustrer le non-verbal en musique, avec des pistes d'écoute différentes à chaque fois. 3 extraits courts seront écoutés plusieurs fois.
- Durée : 1 h (45 mn conférence + 15 minutes de questions / réponses).
- Lieu : Bureau, lieu de séminaire ou distanciel
- Livrables : playlist avec écoute commentée



Bénéfice client

# L'ORÉAL

800 personnes connectées

“Super façon de voir l'écoute et la communication autrement.  
merci”

"Merci bcp, c'est une belle manière de communiquer!"

“Très belles analogies avec la musique et très clair”

“Une approche par la musique très originale de l'écoute active et de la communication qui change des formats traditionnels”



# TEAM BUILDING

## L'ORCHESTRE DONT VOUS ÊTES LE HEROS

*Apprenez à jouer d'un instrument seul et avec les autres et devenez musicien au sein d'un grand orchestre !*

- Objectifs : remercier les collaborateurs après une année intense, redynamiser un collectif, sortir de sa zone de confort pour prendre confiance, s'adapter à l'inconnu.
- Cibles : Collaborateurs, Managers, CODIR
- Participants : de 40 à 200 collaborateurs
- Equipe d'animation : coachs facilitateurs, musiciens
- **Déroulé pour 3h**
  - **En Plénière (15 min)** : introduction : interview du dirigeant et mise en énergie du groupe (météo musicale ou rapide coaching vocal et corporel)
  - **En sous-groupes (1h15)** : répartition dans les ateliers "instruments" (listing des participants définis en amont), découverte et prise en main des instruments selon une pédagogie active qui assure harmonie des sons et confiance en soi pour jouer.
  - **Pause (15 à 30 min)**
  - **En plénière (1h)** concert final avec le chef d'orchestre pour mettre à l'unisson les instruments. Découverte du travail d'orchestre (écoute des autres, du chef, intention, unicité, talent individuel au service du collectif)
- **Lieu idéal : studio d'enregistrement type Seine musicale (enregistrement inclus)**
- **Location de salle : 1 salle plénière et salles pour les sous-groupes**



**Bénéfice client**  
**Une équipe reboostée, heureuse, joyeuse et fière.**



*“La force du collectif ! Quel plaisir de réussir à jouer d'un instrument quand on ne l'a jamais fait , de chanter dans un chœur de plus de 60 personnes et d'arriver ensemble à jouer notre morceau. L'ensemble des 120 collaborateurs de Purina sont repartis enchantés et bluffés. Merci à toute l'équipe ultra pro et pédagogue.”*

Isabelle Taillandier,  
Présidente Directrice Générale  
Nestlé Purina France







# NOS WEBINAIRES

- 100% on line
- De 60 à 90 mn
- Animé par un binôme (musicien / coach)
- Format interactif & participatif
- Livrable final
- 50 participants maximum

## Exemples de thèmes

- **Apprendre à gérer son stress**  
(à partir de l'écoute de la musique)
- **Libérer sa créativité !**  
(en mobilisant l'intelligence collective)
- **Travailler la confiance en soi**  
(en chantant avec ses collègues)



# ILS NOUS FONT CONFIANCE

**l7Capital**

**CA IFCAM**  
L'UNIVERSITÉ DU GROUPE

**pwc**



  
**SOLETANCHE FREYSSINET**

**nũoma**  
mutuelle

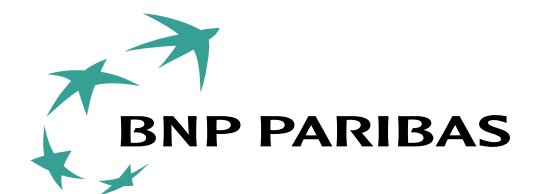
  
**LABRADOR**



  
Résidences  
**HappySenior**

  
**maisons de famille**

**NESPRESSO**



**Domus**  
Group 

**abeneX**

 **PURINA**

 **CRÉDIT AGRICOLE  
TITRES**

 **SOCIÉTÉ  
GÉNÉRALE**

 **Ifeo**

**L'ORÉAL**

**BW** | **Best Western**  
Hotels & Resorts

# **Vous souhaitez mettre en place l'une de ces activités ? Contactez-nous.**

Clémence DELORME - DE LA FORGE  
clemence.delaforge@gmail.com  
Tel : 06 10 05 77 03



Alexandre AMIOT  
aamiot@my-favorite-things.fr  
Tel : 07 68 60 59 99